

# STOCK CAPITAL

GLOBAL HOLDING

## SUSTAINABILITY BOND FRAMEWORK

The Future Is Green, And Goes Beyond The Carbon Market



## SUMÁRIO

1.	SOBRE NÓS .....	2
2.	FILOSOFIA DE INVESTIMENTO .....	2
3.	COMPROMISSOS INTERNACIONAIS .....	2
4.	STOCK CAPITAL AMBIENTAL .....	3
5.	RELACIONAMENTO COM INVESTIDORES .....	4
6.	COMPROMISSO DA STOCK CAPITAL COM O DESENVOLVIMENTO SUSTENTÁVEL .....	5
7.	ALINHAMENTO COM OS PRINCÍPIOS RELEVANTES .....	6
8.	USO DOS RECURSOS .....	7
9.	ATIVIDADES EXCLUÍDAS.....	8
10.	ELEGIBILIDADE PARA PROJETOS AMBIENTAIS.....	9
11.	ELEGIBILIDADE PARA PROJETOS SOCIAIS.....	9
12.	PROCESSO DE SELEÇÃO E AVALIAÇÃO DE PROJETOS .....	9
	SELEÇÃO DE PROJETOS .....	9
	DUE DILIGENCE E DIAGNÓSTICO SOCIOAMBIENTAL.....	10
	ANÁLISE DE VIABILIDADE TÉCNICA E AMBIENTAL .....	10
	CONFORMIDADE LEGAL E REGULATÓRIA .....	10
	AVALIAÇÃO DE IMPACTO SOCIOAMBIENTAL.....	10
	SELEÇÃO DOS PROJETOS ELEGÍVEIS .....	10
	COMITÊ DE SELEÇÃO DE PROJETOS ELEGÍVEIS .....	11
	AVALIAÇÃO E SELEÇÃO DOS PROJETOS SOCIAIS ELEGÍVEIS .....	11
	AVALIAÇÃO DE PROJETOS .....	12
13.	GESTÃO DOS RECURSOS .....	13
14.	RELATÓRIOS .....	13
	RELATÓRIO DE IMPACTO .....	14
15.	REVISÃO EXTERNA .....	14
16.	GARANTIAS .....	15
17.	DISCLAIMER .....	16

## **1. SOBRE NÓS**

Somos uma empresa multinacional com operações no Brasil e Argentina. Atuamos no setor de desenvolvimento sustentável e preservação ambiental.

Nosso objetivo é produzir um impacto positivo para as futuras gerações através de nossas ações e iniciativas. Acreditamos em um futuro mais verde e sustentável.

Nosso compromisso inclui a implementação de práticas sustentáveis em todas as nossas atividades, com o intuito de promover ativamente a preservação ambiental e social.

## **2. FILOSOFIA DE INVESTIMENTO**

A filosofia de investimento da Stock Capital é baseada na necessidade de construir estratégias cada vez mais resistentes e adaptáveis à alta volatilidade do cenário macroeconômico. Acreditamos na importância de construir um portfólio equilibrado que maximize os retornos e minimize os riscos de exposição com foco na geração de riquezas no longo prazo.

Além disso, acreditamos firmemente que o corporativismo pode ser mais sustentável, inclusivo e preservador do meio ambiente, visando as gerações futuras.

Nossa estratégia de investimento reconhece as oportunidades que o setor sustentável e tecnológico global pode proporcionar. Buscamos ativamente investimentos que promovam a inovação e o desenvolvimento sustentável, contribuindo assim para um crescimento econômico mais responsável, equilibrado e comprometido com o meio ambiente e para a sociedade como um todo.

## **3. COMPROMISSOS INTERNACIONAIS**

A Stock Capital está comprometida com uma ampla gama de acordos internacionais e tem estruturas assinadas que orientam o trabalho da Empresa. Isto inclui o Pacto Global da ONU juntamente com a Declaração Universal dos Direitos Humanos da ONU.

Ao sermos signatários, assumimos o compromisso de alinhar nossos negócios ao Acordo de Paris, as Nações Unidas e as metas de desenvolvimento sustentável.

Estamos comprometidos com o PRI (Princípios para o Investimento Responsável), pois acreditamos em um sistema financeiro global mais sustentável.



**United Nations**  
Global Compact



## 4. STOCK CAPITAL AMBIENTAL

Nosso compromisso com o tema ambiental é intrínseco a nossa estratégia corporativa, refletindo não apenas nossos valores éticos, mas também uma visão pragmática de longo prazo para os negócios. Reconhecemos que a sustentabilidade ambiental não é apenas uma questão de responsabilidade social, mas também uma oportunidade de criar valor sustentável para nossos investidores e stakeholders.

Nossa atuação no setor ambiental é orientada por uma abordagem empresarial centrada na criação de um ambiente no qual o crescimento econômico esteja alinhado com a preservação dos recursos naturais e a mitigação dos riscos ambientais. Para isso, implementamos práticas e políticas que visam a minimizar os impactos ambientais de nossas operações e a maximizar os benefícios econômicos derivados de uma gestão ambiental responsável.

Investimos em tecnologias e processos inovadores que nos permitem reduzir nossa pegada de carbono, otimizar o uso de recursos naturais e gerenciar de forma eficaz os resíduos e emissões. Além disso, buscamos oportunidades de negócios que estejam alinhadas com os princípios da economia circular, promovendo a reciclagem, reutilização e remanufatura de produtos e materiais.

Nossos investimentos em projetos ambientais contribuem para a conservação dos ecossistemas e a proteção da biodiversidade, mas também geram retornos financeiros sólidos

para nossos acionistas. Estamos comprometidos em identificar oportunidades de crescimento sustentável em setores como energias renováveis, eficiência energética, gestão de resíduos e água potável, entre outros.

Além disso, reconhecemos a importância de engajar nossos colaboradores, clientes e parceiros de negócios em nossa jornada ambiental. Por meio de programas de conscientização e treinamento, buscamos promover uma cultura organizacional que valorize a sustentabilidade e a responsabilidade ambiental em todos os níveis da empresa.

## **5. RELACIONAMENTO COM INVESTIDORES**

Acreditamos firmemente que a governança corporativa e a transparência são pilares fundamentais para o nosso sucesso e para a confiança dos nossos investidores. Nossa equipe está comprometida em manter os mais altos padrões éticos e de transparência em todas as nossas operações.

Por isso, desenvolvemos um portal de transparência exclusivo para nossos investidores, para que eles possam acessar todas as informações financeiras relevantes. Nosso portal oferece acesso completo aos detalhes do nosso fluxo de caixa empresarial, permitindo uma visão clara e abrangente da saúde financeira da empresa. O acesso ao nosso portal será através do site: <https://stockcapital.com.br/>.

Entre os documentos que disponibilizamos para os investidores em nosso portal de transparência estão:

1. Demonstrativos financeiros trimestrais e anuais, incluindo balanços patrimoniais, demonstrações de resultados e demonstrações de fluxo de caixa.
2. Relatórios de auditoria externa, garantindo a integridade e precisão de nossas demonstrações financeiras.
3. Informações sobre governança corporativa, incluindo estrutura organizacional, composição do conselho de administração e comitês de auditoria.
4. Políticas de remuneração e benefícios para executivos e membros do conselho.
5. Divulgação de eventos relevantes e fatores de risco que possam impactar o desempenho da empresa.

6. Relatórios de sustentabilidade e responsabilidade social corporativa, destacando nosso compromisso com questões ambientais, sociais e de governança (ESG).

Nosso objetivo com este portal de transparência é fornecer aos investidores todas as informações necessárias para avaliar nosso desempenho financeiro, entender nossa estratégia de negócios e tomar decisões de investimento com confiança.

Estamos comprometidos em manter essa linha de comunicação aberta e transparente, pois acreditamos que é fundamental para construir relacionamentos sólidos e duradouros com nossos investidores.

## **6. COMPROMISSO DA STOCK CAPITAL COM O DESENVOLVIMENTO SUSTENTÁVEL**

Como signatários do Pacto Global da ONU, conduzimos os nossos negócios de acordo com os Objetivos de Desenvolvimento Sustentável (ODS), mais especificamente alinhados com os ODS: Educação de qualidade, Energia limpa e acessível, Trabalho decente e crescimento econômico, Cidades e comunidades sustentáveis, Ação contra a mudança global do clima e Vida Terrestre.



Destacaremos o nosso compromisso em alinhar nossas práticas empresariais aos mais altos padrões globais de responsabilidade corporativa. Estaremos empenhados em elaborar nossos relatórios de sustentabilidade conforme as diretrizes da Iniciativa Global de Relatórios (GRI),

além de integrar os indicadores do Conselho de Normas de Contabilidade de Sustentabilidade (SASB). Essa integração refletirá nossa busca contínua por transparência e excelência em relatórios ESG (Ambiental, Social e de Governança).

A Stock Capital implementará esses relatórios para aumentar a governança e práticas empresariais, seguindo os padrões globais de responsabilidade.

Para nortear nossas operações, desenvolveremos um conjunto de temas estratégicos, os quais serão identificados após um minucioso processo de consulta com nossos stakeholders-chave. Esses temas estarão intrinsecamente alinhados com as melhores práticas de sustentabilidade, conforme serão estabelecidos pelos Princípios do Pacto Global e os Objetivos de Desenvolvimento Sustentável (ODS).

Além disso, cada um desses temas será enriquecido com uma sólida expertise em Economia Circular, destacando nossa capacidade de inovação e liderança nesse campo em constante evolução.

## **7. ALINHAMENTO COM OS PRINCÍPIOS RELEVANTES**

Este Framework foi estabelecido com base nos seguintes princípios e diretrizes:

1. Diretrizes de Títulos Sustentáveis de 2021 (SBG), os Princípios de Títulos Sociais de 2021 (SBP) e os Princípios de Títulos Verdes de 2021 (GBP), todos administrados pela International Capital Markets Association (ICMA). Estes visam abranger futuras emissões nos mercados de capitais.
2. Os Princípios de Empréstimos Verdes de 2021 (GLP) e os Princípios de Empréstimos Sociais de 2021 (SLP), publicados pela Loan Markets Association (LMA). Estes têm como objetivo abranger empréstimos bilaterais ou sindicalizados com instituições financeiras e/ou agências multilaterais.

Essas diretrizes e princípios conjuntamente formam o arcabouço deste Framework, garantindo sua aderência aos padrões internacionais de sustentabilidade e responsabilidade social. Os Princípios são diretrizes de processos voluntários que devem ser usados na emissão de Instrumentos Financeiros ESG (ESG-FIs).





Eles recomendam transparência, divulgação e promovem a integridade para melhores práticas na captação de recursos com ESG-FIs.

Nossa estrutura está alinhada com os quatro componentes principais e recomendações dos Princípios, a saber:





1. Uso de Receitas
2. Processo de Avaliação e Seleção de Projetos
3. Gestão de Receitas
4. Relatórios.

Também estamos alinhados com a recomendação de ter uma quinta estrutura e verificação independente dos componentes listados nos itens 1 a 4 acima.

## 8. USO DOS RECURSOS

GREEN BONDS		
Categoria GBP	Projetos Elegíveis	Núcleo da ONU Metas dos ODS
Prevenção e controle da poluição.	Desenvolvimento de projetos florestais (REDD+) e projetos para remoção de carbono, projetos de recuperação de áreas degradadas.	 
Gestão ambientalmente sustentável de recursos naturais e uso da terra.	Preservação e Restauração de paisagens naturais.	 



<b>SOCIAL BONDS</b>		
<b>Categoria SBP</b>	<b>Projetos Elegíveis</b>	<b>Núcleo da ONU Metas dos ODS</b>
Acesso a serviços essenciais.	Desenvolvimento de programas de educação ambiental.	 
Acesso a serviços essenciais.	Desenvolvimento de programas, assistência educacional e formação profissional para jovens de comunidades em região de risco.	 

## 9. ATIVIDADES EXCLUÍDAS

Não serão alocados recursos em atividades que estejam associadas a violação dos direitos humanos, a prática da escravidão moderna (incluindo trabalho forçado ou tráfico de pessoas), ao emprego de mão de obra infantil, bem como em operações relacionadas aos combustíveis fósseis.

Não serão alocados recursos em projetos oriundos de mineração que causem alterações ambientais prejudiciais, afetando a saúde da população, atividades socioeconômicas, biodiversidade, condições estéticas e sanitárias do meio ambiente, e a qualidade dos recursos naturais.

Adicionalmente, qualquer outro empreendimento considerado inadequado para a seleção de recursos será excluído durante o processo. Além disso, nos abstermos de investir em projetos que promovam o desmatamento florestal, em consonância com as diretrizes estabelecidas pela nossa empresa.

## **10. ELEGIBILIDADE PARA PROJETOS AMBIENTAIS**

Em conformidade com as ODS 13 e 15, consideraremos como critérios de elegibilidade a gestão ambientalmente sustentável de recursos naturais e o uso da terra e a prevenção e controle da poluição.

## **11. ELEGIBILIDADE PARA PROJETOS SOCIAIS**

O objetivo desta categoria é apoiar serviços e infraestrutura de educação voltados para comunidade e municípios carentes com Índice de Desenvolvimento Humano (IDH) abaixo da média. Os tipos de projetos podem incluir, mas não estão limitados a:

- Aquisição de softwares e dispositivos eletrônicos para uso educacional em unidades ou estabelecimentos educacionais localizados em municípios de baixo IDH;
- Construção de infraestrutura de internet para escolas públicas;
- Construção de infraestrutura de energia solar para escolas públicas;
- Construção, modernização ou expansão de escolas públicas ou outras instalações educativas localizadas em municípios de baixo IDH;
- Acessos a serviços essenciais como, por exemplo, saúde, educação e formação profissional, cuidados de saúde, financiamento e serviços financeiros.

## **12. PROCESSO DE SELEÇÃO E AVALIAÇÃO DE PROJETOS**

### **SELEÇÃO DE PROJETOS**

Reconhecemos a importância de selecionar projetos que impulsionam nosso crescimento econômico, mas também acreditamos na importância de selecionar projetos que estejam alinhados com nossos valores de responsabilidade socioambiental e sustentabilidade.

Nossa abordagem para selecionar projetos será holística e criteriosa, integrando informações de múltiplos departamentos e etapas do processo para garantir decisões informadas e impacto positivo.

## **DUE DILIGENCE E DIAGNÓSTICO SOCIOAMBIENTAL**

Nosso processo começará com um rigoroso Due Diligence e diagnóstico socioambiental, conduzido pelo nosso Departamento de Engenharia Ambiental e Florestal. Esta fase fornecerá uma base sólida de entendimento dos potenciais impactos dos projetos ambientais e sociais, bem como avaliará a viabilidade técnica de cada iniciativa.

## **ANÁLISE DE VIABILIDADE TÉCNICA E AMBIENTAL**

Avaliaremos a viabilidade técnica e ambiental de cada projeto com base nas informações obtidas durante o diagnóstico. Nossa equipe analisará minuciosamente os aspectos técnicos, econômicos, sociais e ambientais, garantindo que apenas os projetos alinhados com práticas de sustentabilidade (ODS) sejam selecionados.

## **CONFORMIDADE LEGAL E REGULATÓRIA**

Nosso compromisso com a conformidade será absoluto. O Departamento de Compliance e o Departamento Jurídico trabalharão em conjunto para garantir que cada projeto esteja em total conformidade com as regulamentações e leis aplicáveis. Qualquer risco legal ou regulatório será identificado e mitigado proativamente.

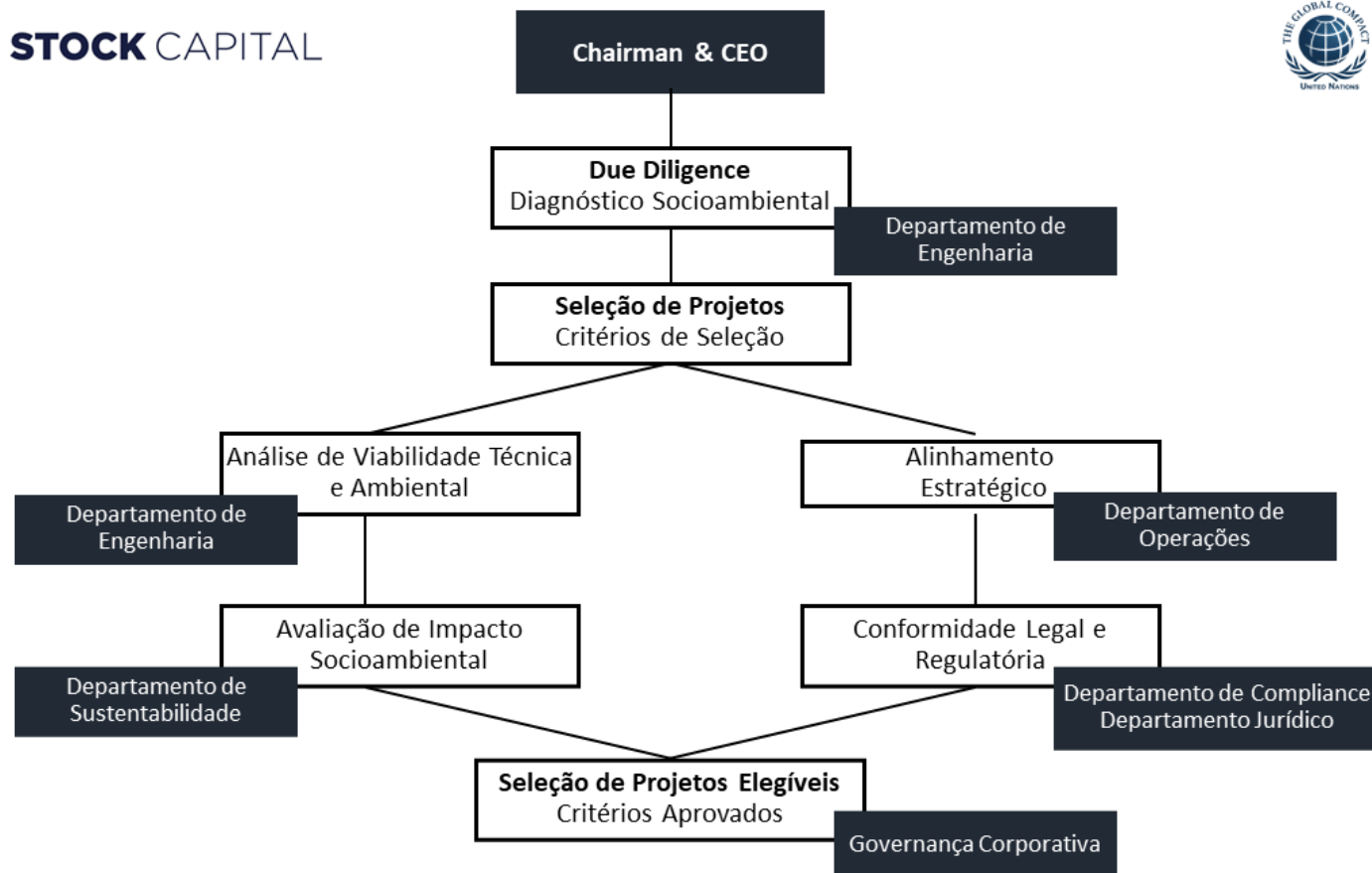
## **AVALIAÇÃO DE IMPACTO SOCIOAMBIENTAL**

Além dos aspectos técnicos e legais, consideraremos o impacto socioambiental de cada projeto. O Departamento de Sustentabilidade conduzirá uma avaliação abrangente, garantindo que nossas iniciativas não apenas sejam financeiramente viáveis, mas também promovam o bem-estar das comunidades locais.

## **SELEÇÃO DOS PROJETOS ELEGÍVEIS**

Com base em todas as informações e análises realizadas, nossa equipe de governança corporativa selecionará os projetos que melhor se alinharem com nossos objetivos, valores e as melhores práticas de sustentabilidade (ODS).

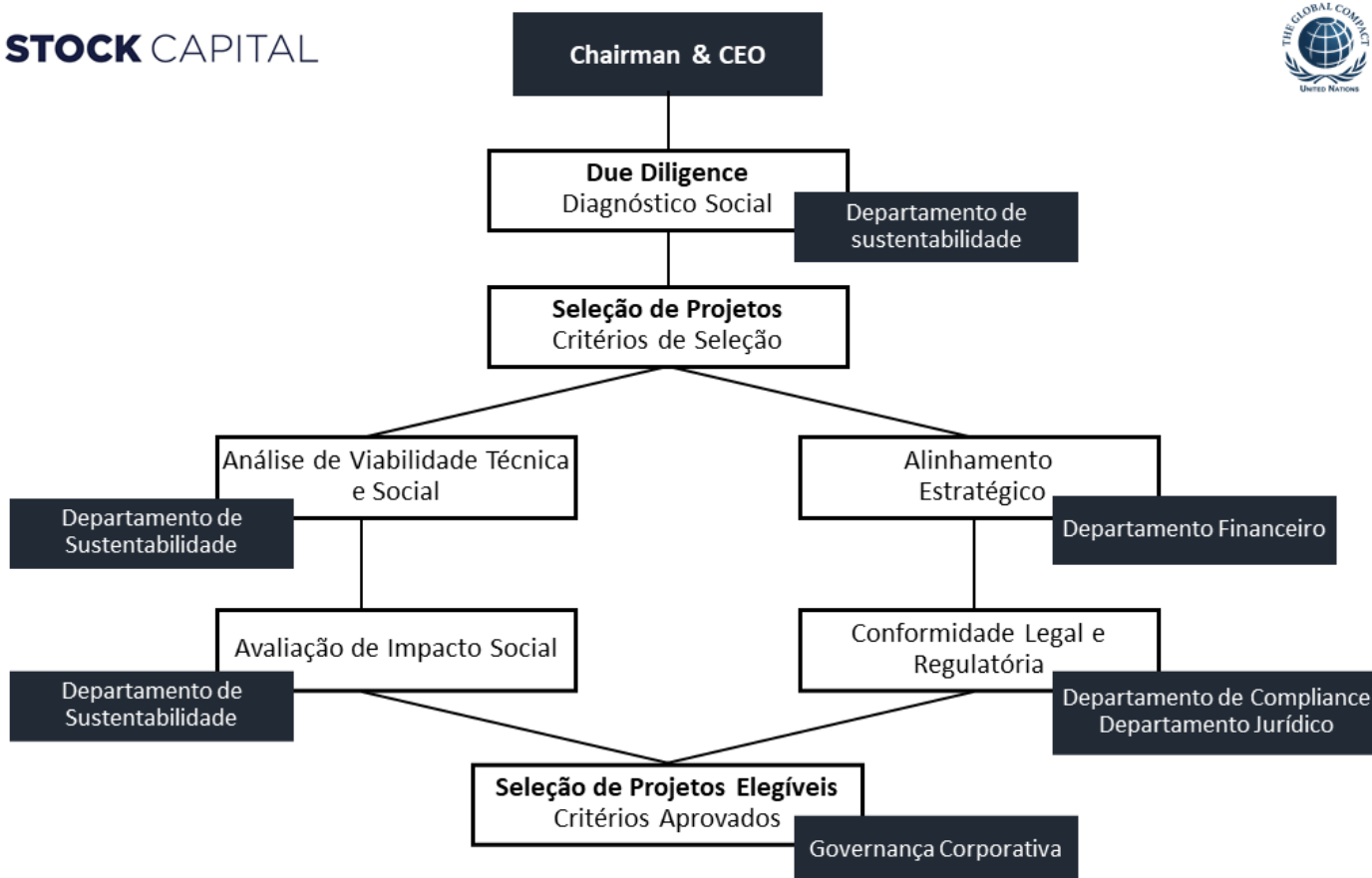
## COMITÊ DE SELEÇÃO DE PROJETOS ELEGÍVEIS



## AVALIAÇÃO E SELEÇÃO DOS PROJETOS SOCIAIS ELEGÍVEIS

Os projetos elegíveis ao programa Social Bonds serão submetidos a uma análise completa e Due Diligence coordenados por procedimentos preestabelecidos pela equipe de sustentabilidade da Stock Capital para a aprovação de financiamento.

É importante destacar que a Stock Capital se compromete a desenvolver um conjunto de ferramentas bem estabelecido e procedimentos estruturados para classificar projetos sociais e estimar o impacto social.



## AVALIAÇÃO DE PROJETOS

A Stock Capital reconhece a importância de aprimorar constantemente seus processos de avaliação de projetos elegíveis, estará comprometida em adotar padrões rigorosos e abrangentes.

Nesse sentido, a empresa utilizará seus critérios de elegibilidade estabelecidos como base sólida para a criação de indicadores e relatórios de avaliação mais detalhados e alinhados com suas diretrizes internas.

Com base nos critérios de elegibilidade a Stock Capital desenvolverá indicadores e relatórios de avaliação detalhados e específicos para cada fase do processo de avaliação de projetos conforme relacionado no princípio 4 (Relatórios).

Estes indicadores serão projetados para capturar uma ampla gama de informações relevantes, incluindo aspectos técnicos, financeiros, sociais, ambientais e de conformidade legal.

## **13. GESTÃO DOS RECURSOS**

Os recursos captados com os Títulos Sustentáveis emitidos pelo Stock Capital serão administrados pela Governança Corporativa da empresa para financiar novos projetos ou aqueles já existentes.

A Stock Capital alocará os recursos provenientes dos Títulos Sustentáveis a carteiras de financiamento de ativos e projetos verdes e sociais elegíveis, selecionadas em conformidade com os critérios de projetos elegíveis relacionados no princípio 1 (Uso de Recursos).

A Stock Capital manterá controle específico realizado por área independente da área de negócios, com reporte independente ao Comitê Executivo, para apuração e supervisão da carteira de ativos e projetos frente às diretrizes descritas nesse Framework e montante de recursos captados pelas emissões dos Títulos Sustentáveis.

O monitoramento será realizado periodicamente por meio de relatórios internos, utilizando os sistemas de informação da Stock Capital para rastrear e relatar projetos ou ativos elegíveis, conforme escopo definido no capítulo “Uso de Recursos”.

Se, por qualquer motivo, o valor da carteira de ativos verdes e sociais for menor que o valor total da emissão do Títulos Sustentáveis, a Stock Capital demonstrará que:

1. Manteve o saldo não alocado em seu próprio caixa ou em Títulos Públicos Federais de alta liquidez e baixo risco;
2. A Stock Capital reitera que os recursos obtidos com qualquer emissão de Títulos Sustentáveis que se adequem nas prerrogativas deste Framework serão utilizados exclusivamente para financiar ativos e projetos que se encaixem nos critérios de elegibilidade descritos anteriormente.

## **14. RELATÓRIOS**

Como parte de nossa prática de transparência e compromisso com as melhores práticas de governança, é nossa intenção divulgar anualmente um relatório consolidado em nosso site. Este relatório conterá informações detalhadas sobre todos os recursos captados por meio de Títulos Sustentáveis conforme definido em nossa Estrutura de Sustentabilidade Ambiental, Social e de Governança (ESG). Nossa intenção é manter essa divulgação anual até que todas

as receitas líquidas agregadas do Título Sustentável em projetos Ambientais e Sociais relevantes tenham sido completamente direcionadas para financiar investimentos elegíveis. Além disso, reservamo-nos o direito de publicar atualizações periódicas a critério da empresa. Até que os recursos líquidos sejam integralmente alocados aos projetos elegíveis e, posteriormente, até o vencimento do Título Sustentável, a Stock Capital fornecerá anualmente aos investidores em seu website ou no relatório anual de sustentabilidade as seguintes informações:

1. Os valores atribuídos às Categorias Elegíveis (acima descritas);
2. A porcentagem dos recursos líquidos alocados para Investimentos Elegíveis;
3. A proporção de financiado vs. investimento elegível refinanciado.

Os relatórios serão submetidos a uma análise independente por um verificador independente ou um consultor externo especializado em pesquisa e análise ESG, responsável por garantir sua integridade e precisão. Ademais, sempre que possível, estaremos aptos a divulgar informações relacionadas às projeções do impacto ambiental ou social esperado dos Investimentos Elegíveis.

## **RELATÓRIO DE IMPACTO**

Em nosso Relatório de Impacto, serão incorporados indicadores tanto qualitativos quanto quantitativos de desempenho Ambiental e Social. Tal prática está alinhada com a estrutura harmonizada da ICMA para relatórios de impacto de dezembro de 2020. É importante salientar que os indicadores de desempenho poderão ser atualizados anualmente, seguindo as melhores práticas do setor.

Essas inclusões reforçam o compromisso contínuo da empresa com a transparência e a prestação de contas, fornecendo aos investidores uma visão abrangente sobre a alocação dos recursos investidos e o impacto Ambiental e Social associado aos Investimentos Elegíveis.

### **15. REVISÃO EXTERNA**

A Stock Capital selecionou a Bureau Veritas para elaborar um Parecer independente de (*Second Party Opinion*) sobre nosso Framework, garantindo assim seu alinhamento com os

Princípios de Green Bonds, Social Bonds e suas credenciais ambientais e sociais. Esta avaliação externa visa proporcionar aos investidores segurança e confiança em nossas operações.

Divulgaremos publicamente em nosso website no portal de Relações com Investidores a (*Second Party Opinion*) deste verificador com vasta experiência em questões ambientais e sociais, atestando o alinhamento desta Estrutura aos Princípios pertinentes (SPO).

Um ano após a emissão inicial, a Stock Capital se compromete a reavaliar seus Títulos Sustentáveis (*post-issuance review*), de modo a garantir que estes mantenham conformidade com os Princípios de Green Bonds e Social Bonds.

Estamos comprometidos em revisar periodicamente este Framework, garantindo sua aderência às melhores práticas de mercado e às versões atualizadas dos Princípios relevantes. Além disso, estaremos atentos a mudanças substanciais no escopo e nas categorias selecionadas, realizando as devidas revisões. Qualquer alteração significativa será submetida à aprovação prévia de um auditor qualificado em (*Second Party Opinion*).

Assim, qualquer versão futura deste Framework manterá ou melhorará os altos padrões de transparência e divulgação de relatórios, incluindo uma revisão completa por um auditor externo qualificado. As atualizações serão prontamente disponibilizadas em nosso website, substituindo a versão anterior.

## **16. GARANTIAS**

Em conformidade com nossas políticas internas de transparência e integridade, comunicaremos nossos procedimentos para garantir a alocação precisa dos recursos disponíveis, conforme estabelecido pelos Critérios de Elegibilidade.

Anualmente, nossa Governança Corporativa irá revisar e alocar os recursos líquidos de forma responsável e eficiente, seguindo rigorosamente nossos critérios internos. Além disso, como parte de nosso compromisso contínuo com a conformidade, reservamo-nos o direito de nomear um terceiro independente para conduzir uma análise de conformidade abrangente. Esta análise tem como objetivo garantir que todas as alocações realizadas atendam integralmente aos Critérios de Elegibilidade estabelecidos e sejam utilizadas de acordo com os fins declarados.



## **17. DISCLAIMER**

Este documento não pretende ser e não deve ser interpretado como aconselhamento jurídico ou financeiro. Este Framework não constitui uma oferta ou convite para venda ou qualquer solicitação de qualquer oferta para assinar ou comprar ou uma recomendação sobre quaisquer valores mobiliários, nada aqui contido constituirá a base de qualquer contrato ou compromisso de qualquer natureza e não foi aprovado por nenhuma autoridade reguladora de segurança.

A distribuição deste documento e das informações nele contidas pode estar sujeita a restrições legais em alguns países. As pessoas que possam vir a possuí-lo devem indagar sobre a existência de tal restrições e cumpri-las.

As informações neste documento não foram verificadas de forma independente.

O destinatário é o único responsável por qualquer uso das informações aqui contidas e a Stock Capital não será mantida responsável por quaisquer danos, diretos, indiretos ou de outra forma, decorrentes do uso deste documento pelo destinatário.

Qualquer decisão de compra de quaisquer Títulos Sustentáveis desenvolvidos pela Stock Capital deve ser tomada exclusivamente com base nas informações a serem contidas em qualquer documento de oferta ou prospecto produzido em conexão com a oferta de tais títulos.

Os potenciais investidores devem fazer de forma independente as suas próprias decisões de investimento e procurar aconselhamento profissional próprio.

Nenhuma declaração é feita quanto à adequação de quaisquer Títulos Sustentáveis da Stock Capital para atender às exigências ambientais e de sustentabilidade e critérios exigidos pelos potenciais investidores.

Cada potencial comprador de Títulos Sustentáveis da Stock Capital deve determinar por si mesmo a relevância das informações contidas ou referido nesta Estrutura ou na documentação de títulos relevante para tais Títulos Sustentáveis Stock Capital em relação ao uso dos recursos e sua compra de Títulos Sustentáveis Stock Capital devem basear-se após a investigação que julgar necessária.

Além disso, deve-se notar que todos os benefícios esperados dos projetos descritos neste framework podem não ser alcançados.

Fatores incluindo (mas não limitados a) condições de mercado, políticas e políticas econômicas, mudanças na política governamental, mudanças nas leis, regras ou regulamentos, falta de projetos adequados disponíveis sendo iniciados, a falha na conclusão ou implementação de projetos e outros desafios, podem limitar a capacidade de alcançar alguns ou todos os benefícios previstos destas iniciativas, incluindo o financiamento e a conclusão de projetos verdes, sociais e sustentáveis elegíveis. Além disso, cada comprador potencial de Títulos Sustentáveis da Stock Capital com foco ambiental deve estar ciente de que os projetos verdes elegíveis podem não proporcionar os benefícios ambientais ou de sustentabilidade previstos e podem resultar em impactos adversos.

Nesta base, toda e qualquer responsabilidade, seja decorrente de ato ilícito, contrato ou de outra forma que qualquer comprador de Títulos Sustentáveis da Stock Capital ou qualquer outra pessoa possa ter em relação a esta Estrutura ou a quaisquer Títulos Sustentáveis da Stock Capital como resultado de qualquer falha em aderir ou cumprir com esta Estrutura é aqui rejeitada em toda a extensão permitida por lei.

# STOCK CAPITAL

GLOBAL HOLDING

The Future Is Green, And Goes Beyond the Carbon Market.

